

Série

FDTA



Ce modèle encastrable allie beauté et fonctionnalité.



FDTCA 151



FDTA 251 / 301 / 401 / 501 / 601

Design
600x600



TC-PSA-24W-E



RC-E1



T-PSA-34W-E



RCN-T-W-E1



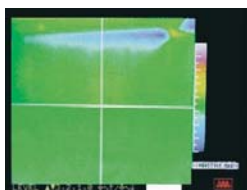
RC-E1



MITSUBISHI
HEAVY INDUSTRIES, LTD.

Finis les plafonds encrassés!

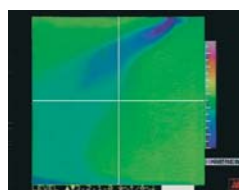
L'encrassement du plafond est réduit grâce à l'amélioration des ouïes de soufflage.



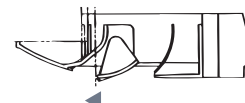
Modèles anciens



L'air circule sur la façade et vient tacher le plafond avec la poussière qui s'en dégage.



Nouveaux modèles



La forme des ouïes et l'angle d'orientation dévient le courant d'air afin de réduire l'encrassement du plafond.

Une nouvelle conception pour une meilleure efficacité

Perte de pression
sur l'air réduite de
20%*

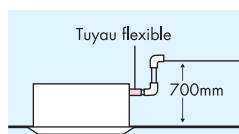
Conductivité
thermique des échanges
améliorée d'environ
30%*

En passant sur l'échangeur, l'air est freiné, provoquant une augmentation de la puissance absorbée du moto-ventilateur. La nouvelle conception des échangeurs (nouveau design des ailettes) permet de réduire jusqu'à 20% la consommation électrique de l'unité intérieure.

Les échangeurs de chaleur des unités intérieures ont été améliorés afin de les rendre plus efficaces de 30%. Cela grâce à l'adoption de tuyauteries à haut niveau de performance qui accroît la conductivité thermique.

*en comparaison avec les anciens modèles

Facilité et maniabilité d'installation



* sauf pour le modèle FDTCA 151 : jusqu'à 600 mm

Pompe de relevage de 700 mmCE

Les cassettes sont équipées d'une pompe de relevage à haute pression permettant d'évacuer les condensats jusqu'à 700 mm* au dessus du plafond.

Télécommande sans fil RCN-T-W-E1 (Option)

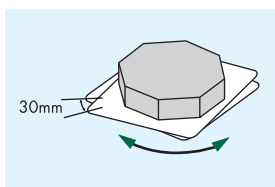


Récepteur de signal



(RCN-T-W-E1)

Le récepteur de signal peut être placé à n'importe quel coin de la façade.



Ajuster la façade au millimètre

La façade peut-être ajustée au plafond grâce au jeu de fixations de 30 mm. Cela permet d'obtenir un positionnement précis de la façade en rapport avec l'unité intérieure.



Angles de façade démontables

Les 4 angles de façade peuvent s'enlever pour faciliter l'installation et les opérations de maintenance.



Une cassette légère pour une installation en douceur

Grâce à son "poids léger" (26 kg pour une cassette de 10 kW), le temps de mise en œuvre est amélioré et facilité.

■ Caractéristiques techniques

Caractéristiques		Modèles Intérieur Façade Extérieur	FDTCA15	FDTVA25	FDTVA30
			FDTCA151	FDTA251	FDTA301
			TC-PSA-24W-E	T-PSA-34W-E	
			FDCVA151HEN	FDCVA251HEN	FDCVA302HEN-R
Froid	Puissance frigorifique	kW	4 (1,8~4,7)	5,6 (2,8 ~ 6,3)	7,1 (3,9~8,0)
	Puissance absorbée	kW	1,15 (0,4~1,47)	1,64 (0,54 ~ 1,9)	1,9
	Intensité absorbée nominale	A	5,1 (1,9~6,5)	7,3 (2,4 ~ 8,4)	8,3
Chaud	Puissance calorifique	kW	4,5 (2~5,4)	6,7 (3,1 ~ 7,1)	8 (4,0~9,0)
	Puissance calorifique à -7°C	kW	2,81	4,19	5,76
	Puissance absorbée	kW	1,2 (0,44~1,48)	1,78 (0,57 ~ 1,93)	2,07
	Intensité absorbée nominale	A	5,3 (2~6,5)	7,9 (2,5 ~ 8,6)	9
Label énergétique	Froid	-	A		
	Chaud	-	A		
Débit d'air	Unité intérieure PV/MV/GV	m³/h	480 / 600 / 690	780 / 900 / 1020	
	Unité extérieure		2460		3600
EER		-	3,48	3,41	3,75
COP		-	3,75	3,76	3,86
Niveau sonore de l'U. intérieure PV/MV/GV (à 1 mètre de la source)		dB(A)	35 / 38 / 42		
Niveau sonore de l'U. extérieure (à 1 mètre de la source)			48		
Dimensions (LxHxP)	U. Intérieure	mm	570 x 248 x 570		840 x 270 x 840
	U. Façade		700 x 35 x 700		950 x 35 x 950
	Extérieure		842 x 595 x 290		968 x 750 x 340
Poids net (U. Intérieure / Façade / U. Extérieure)		kg	16 / 3,5 / 40	24 / 7 / 40	24 / 7 / 60
Diamètre tube liquide	Type raccord flare	Pouce	1/4"		
Diamètre tube gaz			1/2"		

CARACTERISTIQUES D'INSTALLATION

Type d'alimentation électrique	-	Monophasé (Ph+N+T), 220/230/240V,50Hz sur unité extérieure		
Liaison électrique entre unité Int./Ext.	mm²	4x1,5		
Liaison électrique entre unité Int./Télécommande	mm²	3 x 0,3 (si < 100m)		
Pré-chargé en R-410A	g	1 550 pour 30 m	1 750 pour 30 m	3 150 pour 30 m
Complément de charge en R-410A	g/m	20		40

Caractéristiques		Modèles Intérieur Façade Extérieur	FDTVA40	FDTVA50	FDTVA60
			FDTA401	FDTA501	FDTA601
			T-PSA-34W-E		
			FDCVA402HEN-R	FDCVA502HEN-R	FDCVA602HEN-R
Froid	Puissance frigorifique	kW	10 (6,1~11,2)	12,5 (6,5~14)	14 (6,7~14,8)
	Puissance absorbée	kW	2,88	4,05	4,65
	Intensité absorbée nominale	A	12,6	17,7	20,4
Chaud	Puissance calorifique	kW	11,2 (5,6~12,5)	14 (6,2~16)	16 (6,3~16,8)
	Puissance calorifique à -7°C	kW	7,28	9,1	10,4
	Puissance absorbée	kW	3,05	3,97	4,54
	Intensité absorbée nominale	A	13,4	17,4	20
Label énergétique	Froid	-	A	B	B
	Chaud	-	A	B	B
Débit d'air PV/MV/GV	Unité intérieure	m³/h	1080 / 1200 / 1320		
	Unité extérieure		4500		
EER		-	3,47	3,09	3,01
COP		-	3,67	3,53	3,52
Niveau sonore de l'U. intérieure PV/MV/GV (à 1 mètre de la source)		dB(A)	38 / 41 / 43		
Niveau sonore de l'U. extérieure (à 1 mètre de la source)			50		
Dimensions (LxHxP)	U. Intérieure	mm	840 x 295 x 840		840 x 365 x 840
	U. Façade		950 x 35 x 950		
	Extérieure		970 x 845 x 370		
Poids net (U. Intérieure / Façade / U. Extérieure)		kg	26 / 7 / 63	31 / 7 / 63	
Diamètre tube liquide	Type raccord flare	Pouce	3/8"		
Diamètre tube gaz			5/8"		

CARACTERISTIQUES D'INSTALLATION

Type d'alimentation électrique	-	Monophasé (Ph+N+T), 220/230/240V,50Hz sur unité extérieure		
Liaison électrique entre unité Int./Ext.	mm²	4x1,5		
Liaison électrique entre unité Int./Télécommande	mm²	3 x 0,3 (si < 100m)		
Pré-chargé en R-410A	g	3 800 pour 30 m		
Complément de charge en R-410A	g/m	40		

■ Limites de fonctionnement

			Froid	Chaud
Unité	Intérieure	Mini	18°C CBS	
		Maxi	30°C CBS	
	Extérieure	Mini	-15°C CBS	-20°C CBS
		Maxi	43°C CBS	24°C CBS

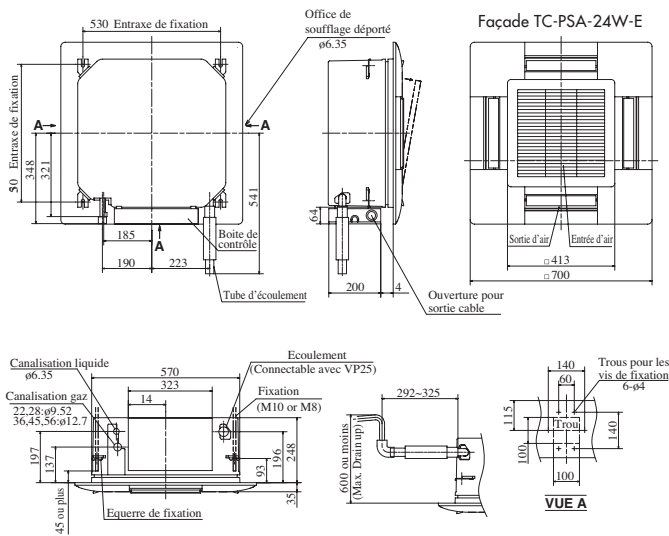
■ Distances permises



		FDTCA15 FDTVA25	FDTVA 30,40,50,60
Longueur max. de tuyauterie		40 m	50 m
Différence de hauteur max.	U. Ext.au dessus	30 m	
	U. Ext.au dessous	15 m	

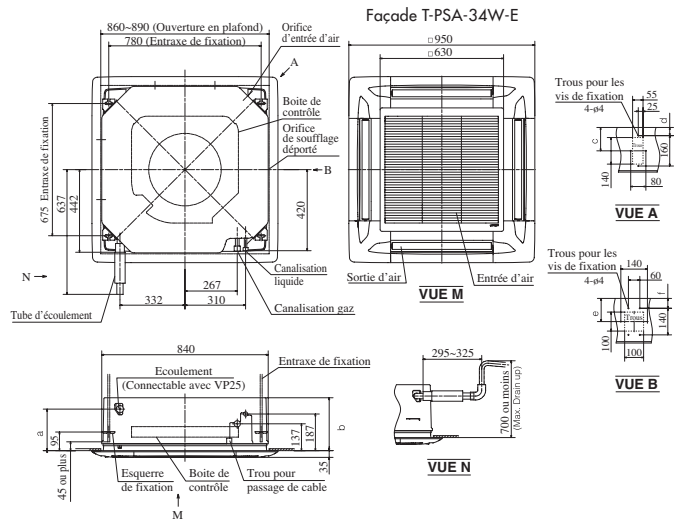
■ Dimensions des unités intérieures

FDCA151



FDTA251 FDTA301
FDTA401 FDTA501
FDTA601

Unité : mm

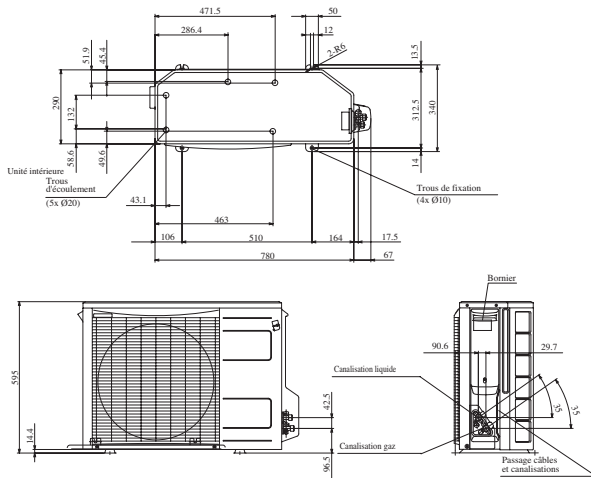


■ Tableau des dimensions

modèle	a	b	c	d	e	f
FDTA251-301	212	270	123	43	122	52
FDTA401	212	295	148	68	147	77
FDTA501-601	269	365	218	138	215	147

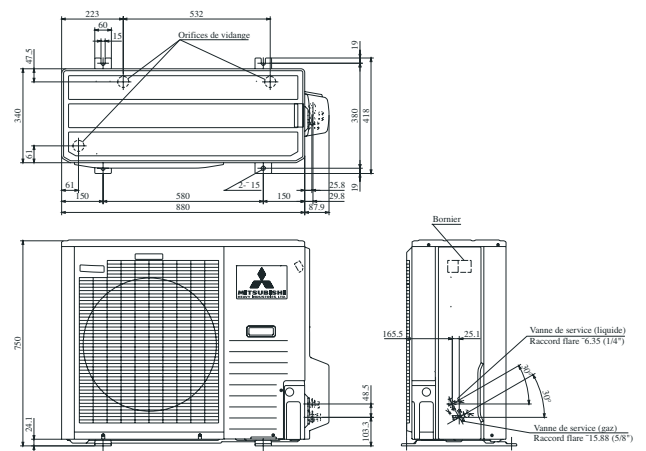
■ Dimensions des unités extérieures

FDCVA 151HEN FDCVA 251HEN

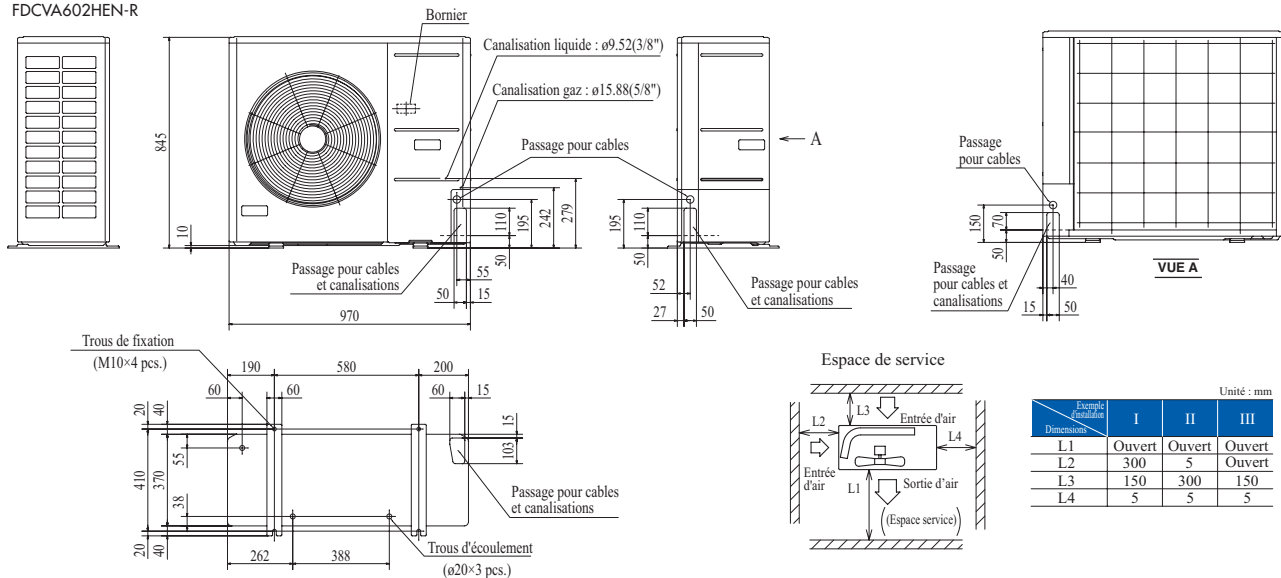


FDCVA302HEN-R

Unité : mm



FDCVA402HEN-R FDCVA502HEN-R
FDCVA602HEN-R



Exemple de dimension	Unité : mm		
	I	II	III
L1	Ouvr	Ouvr	Ouvr
L2	300	5	Ouvr
L3	150	300	150
L4	5	5	5